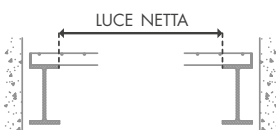
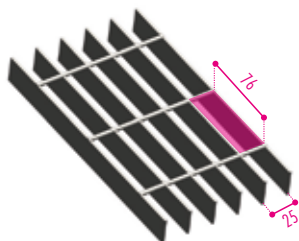


Maglia 25x76 mm

DESEGNO MAGLIA

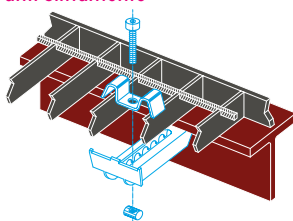


Le CLASSI DI PORTATA si riferiscono alla LUCE NETTA tra gli appoggi, ossia lo spazio vuoto tra un appoggio e l'altro.

Piatto mm HxS	Coll.	Dimensioni mm	Grezzo kg/mq	Zincato kg/mq				
					CL1 Luce netta fra gli appoggi in mm	CL2 Luce netta fra gli appoggi in mm	CL3 Luce netta fra gli appoggi in mm	CL4 Luce netta fra gli appoggi in mm
25x2	○ 4mm	6100x1000	16,6	17,7	1087	238	177	136
25x2	○ 4mm	6100x1200	16,6	17,7	1087	238	177	136
30x2	○ 4mm	6100x1000	19,6	21,0	1247	298	213	164
30x2	○ 4mm	6100x1200	19,6	21,0	1247	298	213	164
40x2	○ 4mm	6100x1000	25,7	27,5	1547	453	302	218
25x3	○ 5mm	6100x1000	24,2	26,1	1203	307	218	167
30x3	○ 5mm	6100x1000	29,8	31,9	1380	398	270	201
40x3	○ 5mm	6100x1000	39,3	42,1	1712	629	375	268
50x3	○ 5mm	6100x1000	48,7	52,1	2024	928	476	349
60x3	○ 5mm	6100x1000	58,0	62,1	2321	1292	597	433
* 70x3	○ 5mm	6100x1000	67,3	72,1	2605	1690	741	505
* 80x3	○ 5mm	6100x1000	76,7	82,0	2880	1930	906	577
40x4	○ 6mm	6100x1000	53,1	56,8	1840	806	435	316
50x4	○ 6mm	6100x1000	65,6	70,2	2175	1204	568	416
60x4	○ 6mm	6100x1000	78,2	83,7	2494	1595	729	500
70x4	○ 6mm	6100x1000	90,8	97,1	2800	1859	921	583
* 80x4	○ 6mm	6100x1000	103,3	110,5	3094	2124	1142	670
* 90x4	○ 6mm	6100x1000	115,9	124,0	3380	2389	1392	769
* 100x4	○ 6mm	6100x1000	128,4	137,4	3658	2654	1672	879
* 70x5	○ 6mm	6100x1000	113,3	121,2	2960	2002	1101	654
* 80x5	○ 6mm	6100x1000	124,7	138,1	3272	2288	1377	763
* 100x5	○ 6mm	6100x1000	160,6	171,8	3868	2858	1993	1023

*NON SEMPRE disponibile a Magazzino

FERMAGRIGLIATO BREVETTATO anti slittamento

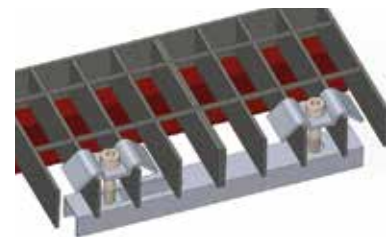


Fermagrigliato zincato brevettato
 Modello Baldassar
 per maglia 21 - 25 mm

FERMAGRIGLIATI STANDARD



Fermagrigliato zincato completo
 Modello Baldassar
 per maglia 21 - 25 mm



Fermagrigliato zincato doppio
 Modello Baldassar
 per maglia 21 - 25 mm



Classe 1 - Folla compatta portata pedonale
 D.M. 14 gennaio 2008 - 3.1.4
 Tabella 3.1.II - Categoria E
 . Carico dinamico 600 daN/m²
 Materiale: Acciaio S235JR
 Sigma snervamento = 23,5 daN/mm²
 Sigma confronto = 22,38 daN/mm²
 Freccia max. = 5mm
 Freccia Max. = 1/200 di Ln



Classe 2 - autovetture
 D.M. 14 gennaio 2008 - 3.1.4
 Tabella 3.1.II - Categoria F
 . Carico dinamico 1000 daN su impronta
 200x200 mm massa totale a terra
 fino a 3000 kg
 Materiale: Acciaio S235JR
 Sigma snervamento = 23,5 daN/mm²
 Sigma confronto = 22,38 daN/mm²
 Freccia max. = 5mm
 Freccia Max. = 1/200 di Ln



Classe 3 - autocarri
 . Carico dinamico 3000 daN su impronta
 400x200 mm massa totale a terra
 fino a 6000 kg
 Materiale: Acciaio S235JR
 Sigma snervamento = 23,5 daN/mm²
 Sigma confronto = 22,38 daN/mm²
 Freccia max. = 5mm
 Freccia Max. = 1/200 di Ln



Classe 4 - autoarticolati
 . Carico dinamico 9000 daN su impronta
 600x250 mm massa totale a terra
 fino a 45000 kg
 Materiale: Acciaio S235JR
 Sigma snervamento = 23,5 daN/mm²
 Sigma confronto = 22,38 daN/mm²
 Freccia max. = 5mm
 Freccia Max. = 1/200 di Ln