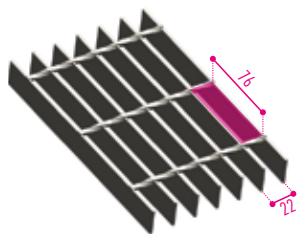


Maglia 22x76 mm

DISEGNO MAGLIA



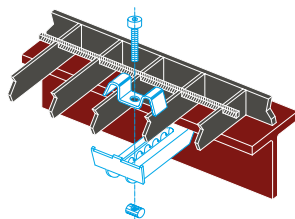
Le CLASSI DI PORTATA si riferiscono alla LUCE NETTA tra gli appoggi, ossia lo spazio vuoto tra un appoggio e l'altro.

ANTIRIBAGLIA*

| Piatto mm HxS | Coll. | Dimensioni mm | Grezzo kg/mq | Zincato kg/mq | CL1 Luce netta fra gli appoggi in mm | CL2 Luce netta fra gli appoggi in mm | CL3 Luce netta fra gli appoggi in mm | CL4 Luce netta fra gli appoggi in mm |
|---------------|-------|---------------|--------------|---------------|---|---|---|---|
| 25x2 | 5mm | 6100x1000 | 19,2 | 20,6 | 1123 | 252 | 187 | 144 |
| 30x2 | 5mm | 6100x1000 | 22,6 | 24,2 | 1287 | 320 | 227 | 173 |
| 25x3 | 5mm | 6100x1000 | 28,2 | 30,2 | 1242 | 329 | 232 | 177 |
| 30x3 | 5mm | 6100x1000 | 33,5 | 35,8 | 1425 | 430 | 290 | 212 |
| 30x3D | 5mm | 6100x1000 | 33,3 | 35,6 | 1425 | 430 | 290 | 212 |
| 40x3 | 5mm | 6100x1000 | 44,0 | 47,0 | 1768 | 687 | 395 | 285 |
| * 50x3 | 5mm | 6100x1000 | 54,4 | 58,2 | 2090 | 1017 | 505 | 376 |
| * 60x3 | 5mm | 6100x1000 | 64,9 | 69,4 | 2396 | 1421 | 640 | 452 |
| * 70x3 | 5mm | 6100x1000 | 75,4 | 80,6 | 2690 | 1748 | 799 | 528 |
| * 30x4 | 5,5mm | 6100x1000 | 44,3 | 47,4 | 1531 | 540 | 342 | 245 |
| * 40x4 | 5,5mm | 6100x1000 | 57,0 | 60,9 | 1900 | 883 | 461 | 339 |
| * 50x4 | 5,5mm | 6100x1000 | 70,7 | 75,6 | 2246 | 1323 | 607 | 435 |
| * 60x4 | 5,5mm | 6100x1000 | 84,4 | 90,3 | 2575 | 1650 | 787 | 522 |
| * 70x4 | 5,5mm | 6100x1000 | 98,1 | 105,0 | 2890 | 1924 | 999 | 609 |
| * 80x4 | 5,5mm | 6100x1000 | 111,8 | 119,7 | 3195 | 2198 | 1244 | 704 |
| * 70x5 | 5,5mm | 6100x1000 | 127,3 | 136,2 | 3056 | 2072 | 1199 | 687 |
| * 80x5 | 5,5mm | 6100x1000 | 145,0 | 155,1 | 3378 | 2367 | 1505 | 805 |
| * 100x5 | 5,5mm | 6100x1000 | 180,4 | 193,0 | 3994 | 2958 | 2061 | 1090 |

*NON SEMPRE disponibile a Magazzino

FERMAGRIGLIATO BREVETTATO anti slittamento

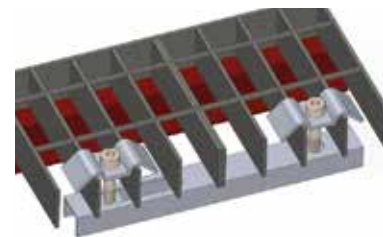


Fermagrigliato zincato brevettato
Modello Baldassar
per maglia 21 - 25 mm

FERMAGRIGLIATI STANDARD



Fermagrigliato zincato completo
Modello Baldassar
per maglia 21 - 25 mm



Fermagrigliato zincato doppio
Modello Baldassar
per maglia 21 - 25 mm



Classe 1 - Folla compatta portata pedonale
D.M. 14 gennaio 2008 - 3.1.4
Tabella 3.1.II - Categoria E
Carico dinamico 600 daN/m²
Materiale: Acciaio S235JR
Sigma snervamento = 23,5 daN/mm²
Sigma confronto = 22,38 daN/mm²
Freccia max. = 5mm
Freccia Max. = 1/200 di Ln



Classe 2 - autovetture
D.M. 14 gennaio 2008 - 3.1.4
Tabella 3.1.II - Categoria F
Carico dinamico 1000 daN su impronta
200x200 mm massa totale a terra
fino a 3000 kg
Materiale: Acciaio S235JR
Sigma snervamento = 23,5 daN/mm²
Sigma confronto = 22,38 daN/mm²
Freccia max. = 5mm
Freccia Max. = 1/200 di Ln



Classe 3 - autocarri
Carico dinamico 3000 daN su impronta
400x200 mm massa totale a terra
fino a 6000 kg
Materiale: Acciaio S235JR
Sigma snervamento = 23,5 daN/mm²
Sigma confronto = 22,38 daN/mm²
Freccia max. = 5mm
Freccia Max. = 1/200 di Ln



Classe 4 - autoarticolati
Carico dinamico 9000 daN su impronta
600x250 mm massa totale a terra
fino a 45000 kg
Materiale: Acciaio S235JR
Sigma snervamento = 23,5 daN/mm²
Sigma confronto = 22,38 daN/mm²
Freccia max. = 5mm
Freccia Max. = 1/200 di Ln