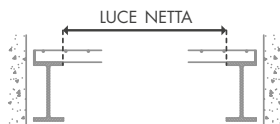
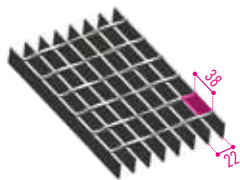


Maglia 22x38 mm

DISEGNO MAGLIA

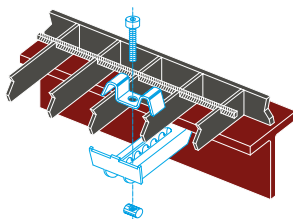


Le CLASSI DI PORTATA si riferiscono alla LUCE NETTA tra gli appoggi, ossia lo spazio vuoto tra un appoggio e l'altro.

Piatto mm HxS	Coll.	Dimensioni mm	Grezzo kg/mq	Zincato kg/mq	CL1 Luce netta fra gli appoggi in mm	CL2 Luce netta fra gli appoggi in mm	CL3 Luce netta fra gli appoggi in mm	CL4 Luce netta fra gli appoggi in mm
25x2	5mm	6100x1000	21,3	22,8	1123	252	187	144



FERMAGRIGLIATO BREVETTATO anti slittamento

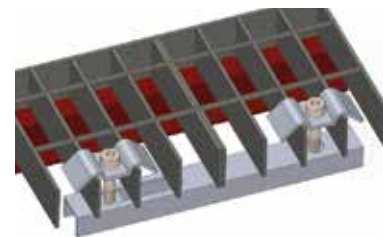


Fermagrigliato zincato brevettato
Modello Baldassar
per maglia 21 - 25 mm

FERMAGRIGLIATI STANDARD



Fermagrigliato zincato completo
Modello Baldassar
per maglia 21 - 25 mm



Fermagrigliato zincato doppio
Modello Baldassar
per maglia 21 - 25 mm



Classe 1 - Folla compatta portata pedonale
 D.M. 14 gennaio 2008 - 3.1.4
 Tabella 3.1.II - Categoria E
 . Carico dinamico 600 daN/m²
 Materiale: Acciaio S235JR
 Sigma snervamento = 23,5 daN/mm²
 Sigma confronto = 22,38 daN/mm²
 Freccia max. = 5mm
 Freccia Max. = 1/200 di Ln



Classe 2 - autovetture
 D.M. 14 gennaio 2008 - 3.1.4
 Tabella 3.1.II - Categoria F
 . Carico dinamico 1000 daN su impronta
 200x200 mm massa totale a terra
 fino a 3000 kg
 Materiale: Acciaio S235JR
 Sigma snervamento = 23,5 daN/mm²
 Sigma confronto = 22,38 daN/mm²
 Freccia max. = 5mm
 Freccia Max. = 1/200 di Ln



Classe 3 - autocarri
 . Carico dinamico 3000 daN su impronta
 400x200 mm massa totale a terra
 fino a 6000 kg
 Materiale: Acciaio S235JR
 Sigma snervamento = 23,5 daN/mm²
 Sigma confronto = 22,38 daN/mm²
 Freccia max. = 5mm
 Freccia Max. = 1/200 di Ln



Classe 4 - autoarticolati
 . Carico dinamico 9000 daN su impronta
 600x250 mm massa totale a terra
 fino a 45000 kg
 Materiale: Acciaio S235JR
 Sigma snervamento = 23,5 daN/mm²
 Sigma confronto = 22,38 daN/mm²
 Freccia max. = 5mm
 Freccia Max. = 1/200 di Ln