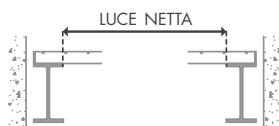
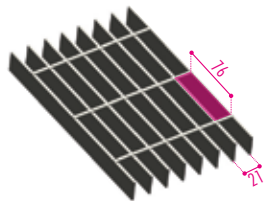


## Maglia 21x76 mm ANTIBIGLIA

DESEGNO MAGLIA



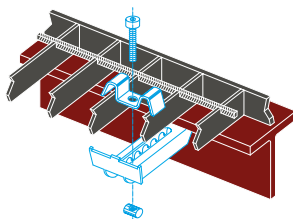
Le CLASSI DI PORTATA si riferiscono alla LUCE NETTA tra gli appoggi, ossia lo spazio vuoto tra un appoggio e l'altro.

Piatto mm HxS	Coll.	Dimensioni mm	Grezzo kg/mq	Zincato kg/mq	CL1 Luce netta fra gli appoggi in mm	CL2 Luce netta fra gli appoggi in mm	CL3 Luce netta fra gli appoggi in mm	CL4 Luce netta fra gli appoggi in mm
* 25x2	5mm	6100x1000	20,0	21,4	1123	252	187	144
* 30x2	5mm	6100x1000	23,5	25,2	1287	320	227	173

\*NON SEMPRE disponibile a Magazzino



## FERMAGRIGLIATO BREVETTATO anti slittamento

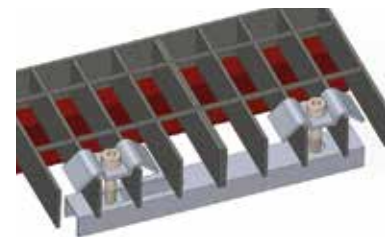


Fermagriгато zincato brevettato  
Modello Baldassar  
per maglia 21 - 25 mm

## FERMAGRIGLIATI STANDARD



Fermagriгато zincato completo  
Modello Baldassar  
per maglia 21 - 25 mm



Fermagriгато zincato doppio  
Modello Baldassar  
per maglia 21 - 25 mm



Classe 1 - Folla compatta portata pedonale  
 D.M. 14 gennaio 2008 - 3.1.4  
 Tabella 3.1.II - Categoria E  
 . Carico dinamico 600 daN/m<sup>2</sup>  
 Materiale: Acciaio S235JR  
 Sigma snervamento = 23,5 daN/mm<sup>2</sup>  
 Sigma confronto = 22,38 daN/mm<sup>2</sup>  
 Freccia max. = 5mm  
 Freccia Max. = 1/200 di Ln



Classe 2 - autovetture  
 D.M. 14 gennaio 2008 - 3.1.4  
 Tabella 3.1.II - Categoria F  
 . Carico dinamico 1000 daN su impronta  
 200x200 mm massa totale a terra  
 fino a 3000 kg  
 Materiale: Acciaio S235JR  
 Sigma snervamento = 23,5 daN/mm<sup>2</sup>  
 Sigma confronto = 22,38 daN/mm<sup>2</sup>  
 Freccia max. = 5mm  
 Freccia Max. = 1/200 di Ln



Classe 3 - autocarri  
 . Carico dinamico 3000 daN su impronta  
 400x200 mm massa totale a terra  
 fino a 6000 kg  
 Materiale: Acciaio S235JR  
 Sigma snervamento = 23,5 daN/mm<sup>2</sup>  
 Sigma confronto = 22,38 daN/mm<sup>2</sup>  
 Freccia max. = 5mm  
 Freccia Max. = 1/200 di Ln



Classe 4 - autoarticolati  
 . Carico dinamico 9000 daN su impronta  
 600x250 mm massa totale a terra  
 fino a 45000 kg  
 Materiale: Acciaio S235JR  
 Sigma snervamento = 23,5 daN/mm<sup>2</sup>  
 Sigma confronto = 22,38 daN/mm<sup>2</sup>  
 Freccia max. = 5mm  
 Freccia Max. = 1/200 di Ln